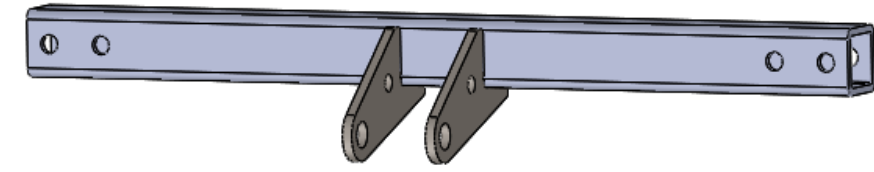
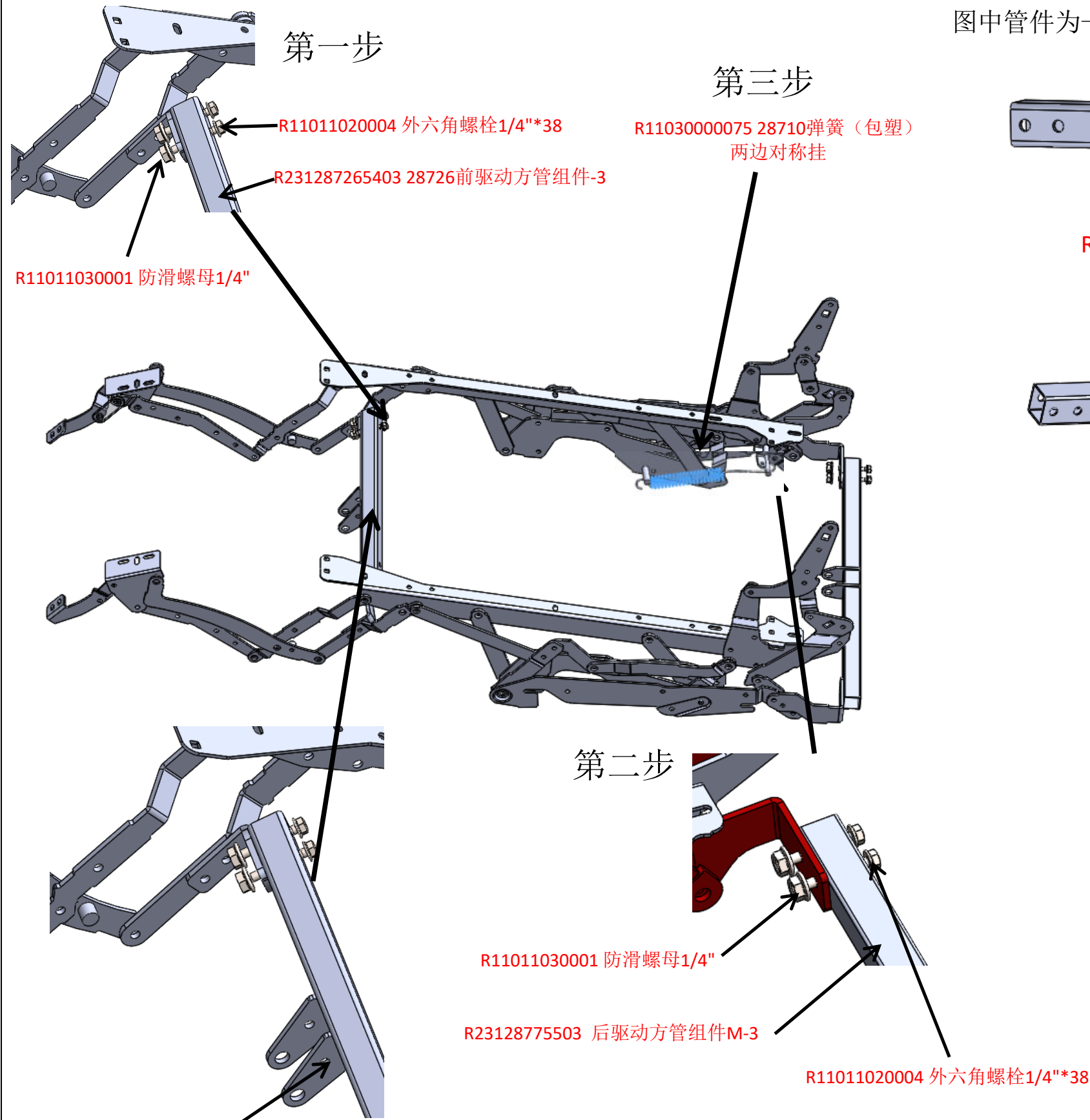


# 28726, 28730, 28760铁架装配流程图

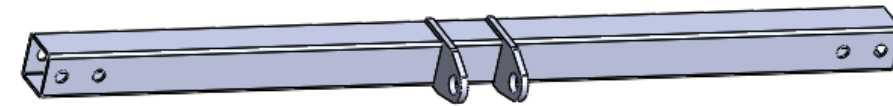
图中管件为-3管件，其余规格管件请参照装配清单

## 装配注意事项

- 1、根据《铁架装配工作指导书》做好装配前的准备工作；
- 2、请按图示装配顺序进行装配，第一步、第二步装配孔位参考图示对准；第三步挂弹簧，两处弹簧一样，上述均为左右对称装配。
- 3、装配时，注意控制力度，防止用力过度出现滑牙等现象；装配完成后，需对螺丝头部、尾部以及铁架上掉漆的地方进行补漆处理。
- 4、装配物料详见装配清单。



R231287265403 28726前驱动方管组件-3



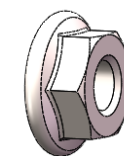
R23128775503 后驱动方管组件M-3



R11030000075 28710弹簧（包塑）



R11011020004 外六角螺栓1/4"\*38



R11011030001 防滑螺母1/4"

注意：安装时请注意前驱动方管组件的方向，识别孔向前。

编制：

审核：

批准：